

TOKYU PLAZA
GINZA

『キリコ the ミュージアム』
アーティスト作品展示

【応募要項】

『キリコ the ミュージアム』アーティストコラボ事務局

2020年4月

■ コンセプト - 『キリコ the ミュージアム』について

THE GATE OF CREATIVE JAPAN

常に様々なコンテンツや情報を発信する東急プラザ銀座。
日本、そして東京を訪れた人々がまずはじめに訪れたい場所。
まさに、銀座と日本、銀座と世界をつなぐゲートの存在として。

日本発。銀座発。多彩なアート&カルチャー。

アート／音楽／演劇／映画／クロスオーバージャンル。
日本発の気鋭アーティスト、海外評価の高いアーティストの発掘・発信。
海外から注目される日本のモノづくり（クラフト作家）の紹介。
日本食とアートを組み合わせた、アートイベントの展開など。

2018年度さまざまなアーティストとコラボレーションさせていただきました。

あなたモノガタリ。



あてやかモノガタリ。
「BONSAI MEETS JAPAN, AGAIN」
期間：2018年4月23日(月)～5月13日(日)

盆栽師
平尾 成志



うららかモノガタリ。
「DRAW YOUR SEASON」
期間：2018年9月15日(土)～10月8日(月・祝)

書道家/墨象アーティスト
青柳 美扇



まめやかモノガタリ。
「BORN FROM NATURE, MERINO WOOL」
期間：2018年11月23日(金・祝)～12月25日(月)

羊毛造形アーティスト
太田 光美



しとやかモノガタリ。
「COLORS OF THANKS」
期間：2019年3月13日(水)～3月31日(日)

水引デザイナー
小松 慶子



■ 概要

応募資格

下記のすべてに該当する方

- ① 日本在住の方
- ② 18歳以上の方（2020年4月1日時点）
- ③ プロ・アマチュア問わず、個人で創作活動をされている方
- ④ オリジナル作品を5点以上保有されている方

展示作品

- ・ 販売を目的としない作品
- ・ 共同制作による作品は不可
- ・ 著作権を侵害する作品や、公序良俗に著しく反する作品は不可
- ・ 悪臭、火気使用等、危険とみなされる作品は不可
- ・ 未完成（作品が未乾または未定着な物質）の作品は不可
- ・ 変形あるいは破損の恐れのある作品は不可
- ・ 季節に沿った作品が望ましい

展示スペース・規定

【3F、4F、6Fみゆき通り側エスカレーター横】

展示可能範囲：次ページのレイアウト図を参考にして下さい

耐荷重：約100kg

展示料

無料

※展示にかかわる運搬・搬入、その他諸関係費はお申込者様の負担になります

応募期間

2020年4月1日(水)～2021年3月31日(水)

※選考は毎月末日までにお申込みがあった方を対象におこないます

選考

・ 毎月末の応募締切日の翌月に主催者による審査を行います。

※不合格の方は翌月以降も選考対象になります

・ 選考に合格した場合、事務局より申込書を送付いたしますので、必要事項をご記入いただきご提出ください。※本申込書の提出をもって、正式申込となります

・ 選考に合格後、申込書の記載内容等を変更する場合には事前に申し出てください。

※展示作品の内容によっては、事前にお打合せをお願いする場合がございます

※お申込み時の内容と展示作品の内容に大幅な変更がある場合は、展示をお断りさせていただく場合がございます

※正式申込後のキャンセルはできかねます

■ 展示スペース：3F/4F/6F みゆき通り側エスカレーター横

下記レイアウトは一例です。作品サイズ・点数によって配置は調整致します。

展示可能作品数（目安）

メイン作品 1点

サブ作品 2点

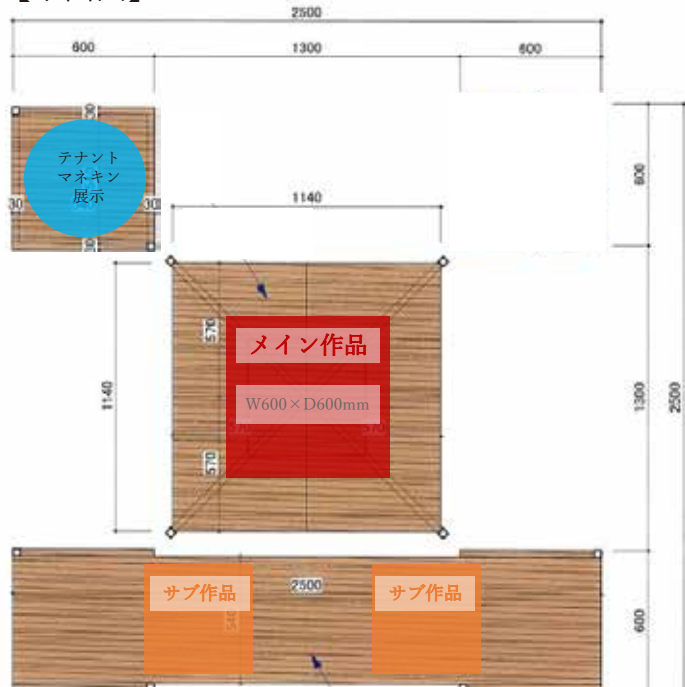
【展示イメージ】



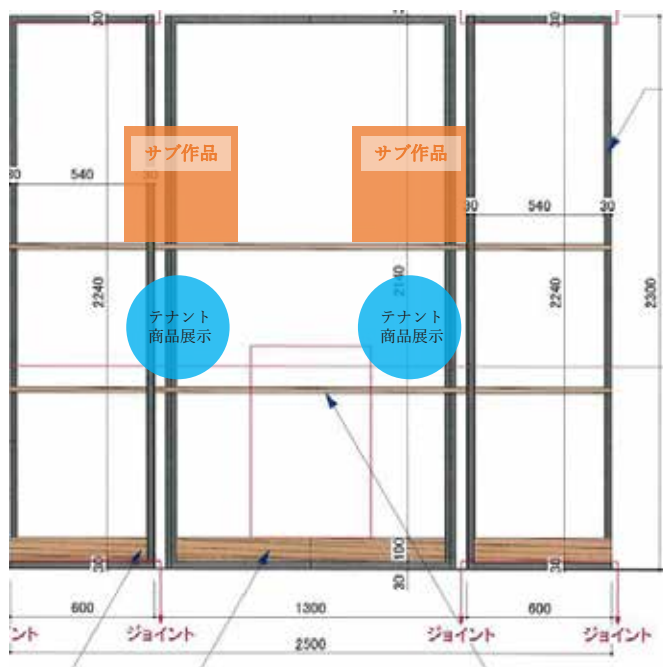
【什器イメージ】 ※棚板2枚は展示作品によって取り外し可能



【平面図】



【立面図】



青枠箇所

※テナント商品の展示スペースになります

※展示作品により、配置はご相談の上、調整させていただきます

■ 応募方法

東急プラザ銀座公式ホームページ内の特設サイトより応募要項をお読みいただき、同意いただける方は特設サイト内のエントリーフォームに必要事項を入力のうえご応募ください。

選考後、事務局より合格者の方へご連絡いたします。

※不合格の方は翌月以降も選考対象になります

【応募の注意事項・提出資料について】

- ・自己PRとして、これまでの創作活動と今後の活動について明記してください。コンテスト等での入賞実績がある場合は、記載してください。
- ・規定のスペースに展示する作品イメージをできるだけ詳細にお書きください。(材質や制作工程・期間 等)
おおよそのサイズ・重さ等も明記してください。
- ・過去に制作された作品の写真をお送りください。※作品2点以上
※作品の形状や展示イメージが分かる写真を添付してください

【お申込みから展示までの流れ】

お問合せ	お申込みや実施に関するご質問は随時お問合せください。 ※仮予約はできません
お申込み	特設サイトのエントリーフォームより必要事項を入力し、お申込みください。※展示開始日は、お申込み月より最短で約2ヵ月後となります。 ※最終の応募締切は2020年1月31日
選考	お申込みを受理したのち、選考をおこないます。 ※お打合せや作品の現物確認をさせていただく場合がございます
選考結果のお知らせ	合格者の方へ展示開始日の約1ヵ月前に事務局よりご連絡をさせていただきます。 ※不合格の方は翌月以降も選考対象になります
正式申込み	事務局より利用申込書を送付いたしますので、必要事項をご記入いただきご提出ください。※正式申込後のキャンセルはできかねます
事前打合せ	展示実施前に会場下見、館内ルールご説明、入館申請書等の各種資料提出のご案内をさせていただきます。
展示	作品の搬入出は、立合い管理者の指示に従い展示スペースをご利用ください。

■ 展示にあたっての注意事項

- ・ 作品展示はテナント商品展示との共同利用となります。
- ・ 規定サイズ内であっても、発音、発光等、他の作品に及ぼす影響が大きい作品の展示は不可とします。
- ・ 展示作品の著作権は、応募者本人に帰属します。
- ・ 応募者は、東急プラザ銀座を運営する東急不動産SCマネジメント(株) (以下、「当社」とする) に対して、本企画または、当社が以後実施する同種の展覧会等において、展示作品を公表、公開、使用する権利、ならびに、東急プラザ銀座に関する商品や企画等 (パンフレット、販促物、展覧会・イベント等) および広報・告知 (印刷物やWEBによるもの等) のために展示作品を使用する権利を許諾するものとします。この場合、当社は展示作品の撮影データ等を必要な範囲において自由に編集、改変等して無償で日本国内外を問わず使用できるものとします。
- ・ 著作権が応募者本人以外に帰属している作品は不可とします。展示作品において肖像権や著作権などの権利が生じる場合は、応募者の責任において原著作者または被写体から事前に承諾を得るものとします。
- ・ 法律や何らかの契約、また公序良俗に反した作品の展示は不可とします。
- ・ 応募者は、展示作品が第三者のいかなる権利も侵害していないことを保証し、万一第三者からの苦情等があった場合には、自らの責任で解決してください。
- ・ 応募または作品展示が原因で何らかの損害が発生した場合にも、当社は一切の責任を負いません。
- ・ 応募の記載内容に不備、虚偽などが認められた場合、または規定違反、その他問題が生じた場合は、申込みの取消しや展示の中止をおこなうことがあります。
- ・ 展示作品の運送上の紛失や展示中の破損・盗難、事故がおきた場合、当社は一切の責任を負いません。
- ・ 物品の販売等は、当社が許諾した場合を除き不可とします。
- ・ 展示スペース内でフライヤー等の設置は原則可能ですが、展示スペース付近以外においてテナント等の営業を妨げる行為は禁止とします。
※フライヤー等の告知物は、内容を事前に確認させていただく場合がございます
- ・ 展示スペースの什器や造作を変更することはできません。
- ・ 展示スペース他、東急プラザ銀座館内においてマスコミ等からの取材を受ける場合は、事前に当社の許可を得てください。
- ・ ご提出いただきました個人情報、事務局が適切な安全管理措置を講じて保管・管理し、応募者および出展者への連絡以外の目的で利用はしません。

【問い合わせ窓口】

『キリコ the ミュージアム』アーティストコラボ事務局 (C2S CREATIVE株式会社内)

メールアドレス : info@kirikothemuseum.com